

SVA 2 Mittelstufentest

Name:

Datum:



1. Gehörbildung, Tonsatz und Funktions-/Stufenanalyse

1.1 Vervollständige das einstimmige Melodiediktat. Welches Instrument spielt die Melodie?

1.2 Setze die Akkorde im Klaviersatz aus. Beachte die Regeln des strengen vierstimmigen Satzes.

1.3 Analysiere die Akkorde in 8-10 mithilfe von Funktions- oder Stufensymbolen. Beachte den Tonartenwechsel!

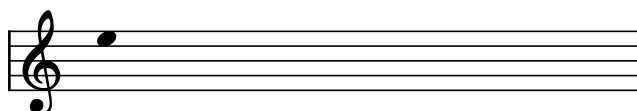
Bonus (für Oberstufe Pflicht): Wie funktioniert die Modulation - chromatisch, diatonisch oder tonzentriert? Beschreibe den Klang im T. 7 und schildere außerdem, welchen Klang der/die Hörer/in eigentlich erwartet hätte.

6

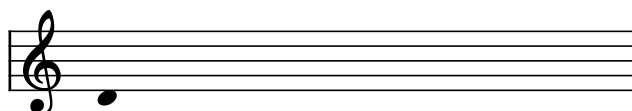
2. Skalenlehre

2.1 Notiere die Skalen vom angegebenen Startton aus.

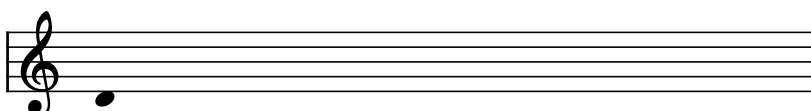
Moll abwärts



Mixolydisch aufwärts



Phrygisch aufwärts



2.2 Bestimme die Skalen und die Tetrachorde, aus denen sich die Skalen zusammensetzen.

2.3 Bonus (Pflicht für Oberstufe): Bestimme folgende Skalen der musikalischen Moderne.

3. Funktionssymbole / Generalbassziffern aussetzen

3.1 Setze die ersten vier Takte der Basslinie aus dem Schemelli-Liederbuch Nr. 5 gemäß den Funktionssymbolen als vierstimmigen Satz aus.

3.2 Bonus (Pflicht für Oberstufe): Setze die Generalbassziffern startend von der letzten Viertel in T. 4 aus.

4. Melodielehre und Epochenhören

4.1 Welcher Melodietyp liegt vor? Gesanglich, instrumental oder modal? Begründe Deine Position in ausformulierten Sätzen. Folgende Aspekte könnten helfen: Rhythmus, Phrasenlänge, Umfang usw.

4.2 Aus welcher Epoche stammt das Beispiel? Begründe Deine Position in ausformulierten Sätzen.

Bonus (Pflicht für Oberstufe): Nenne drei weitere Gattungen aus derselben Epoche.

8 Ein-sam wan - delt dein Freund im Früh-ling - gar - ten, mild vom

4 lieb - li - chen Zau - ber-licht um - flos - sen, das durch

6 wan - ken-de Blü - ten - zwei - ge zit-tert,