

SVA 2 Basisstufentest

Name:

Datum:

1. Gehörbildung, Analyse

Fülle den Lückentext in der Oberstimme aus. Du kannst Verzierungen weglassen.

Bestimme die Ausgangstonart.

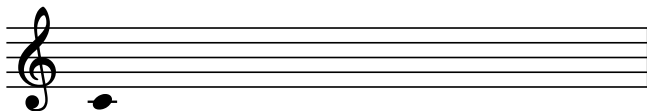
Die Melodie besteht aus zwei Teilen. Markiere im Notentext den Beginn des zweiten Teils der Melodie.



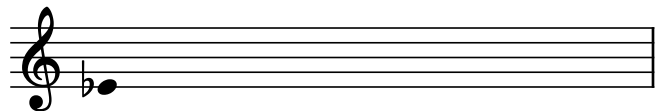
2. Skalenlehre und Dreiklänge

2.1 Notiere die Skalen vom angegebenen Startton aus. Setze die entsprechenden Vorzeichen.

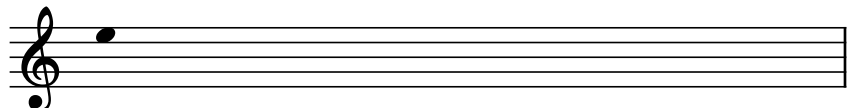
Moll melodisch aufwärts



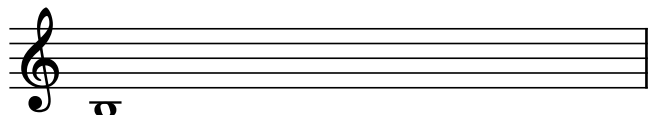
Dur aufwärts



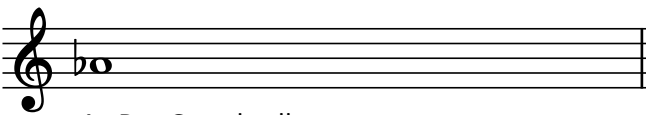
reines Moll abwärts



2.2 Bestimme / Vervollständige die Dreiklänge (Akkordfarbe und Umkehrung)



e-Moll zweite Umkehrung



As-Dur Grundstellung

3. Analyse - Johann Pachelbel, Aria con variazioni in A

Analysiere die rot markierten Akkorde mit Funktionssymbolen (T, S, D, ...) oder Stufensymbolen (I, II, III, ...). Wenn Du diese Symbole nicht kennst, schreibe die Akkordnamen stattdessen.

Deute den letzten Akkord in E-Dur.

[A-Dur:]

[E-Dur:]

4. Melodielehre und Epochenhören

4.1 Kann man die Melodie gut singen oder ist sie eher schwer zu singen? Begründe Deine Entscheidung.

4.2 Bestimme den Tonumfang der Melodie:

4.3 Umkreise das richtige Entstehungsjahr des Songs:

a) 1636 b) 1736 c) 1836 d) 1936

Some - day when I'm aw - f'ly low,

5

when the world is cold, I will feel a glow just thin-king

9

of you and the way you look to -

13

night.