

Leo Kestenbergs mündlicher Theorietest Musical (Orientierungstest)

1. Intervalle hören (1-3 gleichzeitig, 4-6 hintereinander)



2. Rhythmus, Singen, Intervallbestimmung, Dreiklänge

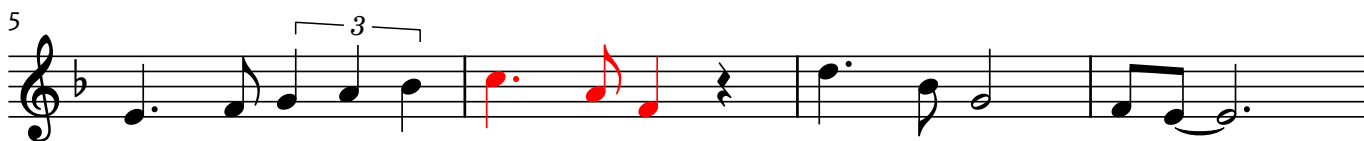
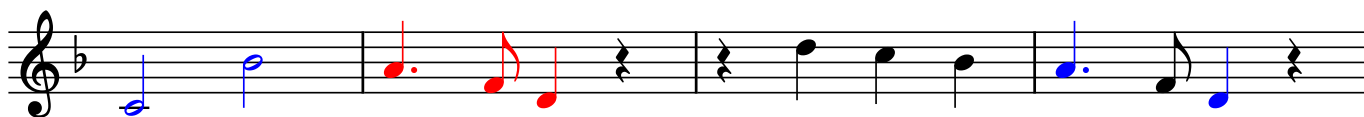
2.1 Bestimmen Sie die Taktart. Klatschen Sie den Rhythmus von T. 1-4 vor (zählen Sie einen Takt vorweg). Sie dürfen auch bis T. 8 klatschen.

2.2 Singen Sie anschließend denselben Abschnitt vom vorgegebenem Ton (wir ändern den Ton, wenn die Lage nicht gut liegt).

2.3 Blau: Bestimmen Sie die Intervalle genau (klein/groß, übermäßig/vermindert).

2.4 Dieses Stück ist aus:

a) The Wizard of Oz b) Westside-Story c) Phantom of the Opera d) My Fair Lady



3. Tonart

Bestimmen Sie die Tonleiter und tragen Sie die Ganz- und Halbtonschritte \square \sphericalangle ein. Notieren Sie die ersten fünf Töne der Tonleiter eine Oktave tiefer im Bass-Schlüssel.

Bonus: Ändern Sie die Vorzeichen, um die Tonart ins andere Tongeschlecht zu bringen.

